



Идентификатор донора

ID 60411 (SP)

Группа крови, резус фактор

O(I) Rh+



ОБЩАЯ И БИОМЕТРИЧЕСКАЯ ИНФОРМАЦИЯ

Национальность

Русская

Тип внешности

Европейский

Рост

165

Вес

50

Волосы

Прямые

Разрез глаз

Европейский

Телосложение

Спортивное

Тип волос

Мягкие

Цвет глаз

Карий

Цвет кожи

Светлая

Цвет волос

Русый

Цвет бровей

Темные

Форма носа

Прямой

Длина волос

Средние

Губы

Полные

Овал лица

Овальное

Размер одежды

XS

Семейное положение

Не замужем

Преобладающая рука

Правая

Размер обуви

38

Религия

Христианство

Размер груди

B(2)

Ваши достижения. Напишите основные достижения в жизни(минимум 50 слов)*

Например: в школе, в ВУЗе, на работе, спортивные достижения, прочее



МЕДИЦИНСКАЯ И ГЕНЕТИЧЕСКАЯ ИНФОРМАЦИЯ

Группа крови

O(I) Rh+

Носите ли вы очки (контактные линзы)

Нет

Резус фактор

O(I) Rh+

Ваше зрение (диоптрий), например: минус 1,5

Состояние зубов

Отличное



ОБРАЗОВАНИЕ И ЗАНЯТОСТЬ

Образование

Средний балл в школе

4

Профессия

Модель

Средний балл в ВУЗЕ, колледже

4

3 последних места работы

Дата с

2022

Дата по

2023

Сфера

Общепит

Должность

Бармен



ИНФОРМАЦИЯ О ДЕТЯХ

Пол ребенка

Женский

Срок родов

39

Рост (при рождении), см

47

Вес (при рождении), кг

3

Возраст ребенка

2 года

Цвет глаз ребенка

Карий

Цвет волос ребенка

Брюнет(ка)

Форма носа ребенка

Прямой



ИНФОРМАЦИЯ О СЕМЬЕ, РОДСТВЕННИКАХ

Мать

Жив

Да

Возраст родственника, лет

46

Рост родственника, см

170

Вес родственника, кг

60

Цвет глаз родственника

Зеленый

Цвет волос родственника

Шатен(ка)

Форма носа родственника

Прямой

Тип внешности родственника

Европейский

Телосложение родственника

Спортивное

Национальность родственника

Русская

Состояние здоровья родственника

Отличное

Род занятий родственника

Ветеринарный врач



ИНФОРМАЦИЯ О ЛИЧНЫХ ХАРАКТЕРИСТИКАХ

Цель в жизни

Творчески реализоваться

Описание себя

Сообразительная, харизматичная, коммуникабельная, добрая, соблазнительная

Склад ума

Творческий

Интересы

Музыка, спорт, танцы

Увлечения/хобби в детстве

Музыка, вышивание, вязание

Из чего состоит рацион/диета

Овощи, мясо, рыба, сладкое в пределах разумного.

Сильные стороны

Амбициозность, коммуникабельность, харизматичность, сила воли.

Слабые стороны

Неусидчивость

Любимый цвет

Бежевый, чёрный

Любимый сезон

Лето

Любимый праздник

Новый год

Любимый спорт

Фитнесс

Любимая еда

Салаты, шоколад

Вредные привычки

Нет

Любимое животное

Собаки

Любимый бренд автомобиля

Мерседес

Любимое направление в музыке

Меломан

Наиболее веселый момент из жизни

Любая встреча с друзьями

Наиболее гордый момент из жизни

Победы в музыкальных конкурсах

Любимый кинофильм

Аватар

Любимый телесериал

Шерлок

Момент, вызывающий сожаление

Детские слёзы

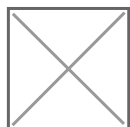
Почему захотели стать донором?

Материальная выгода

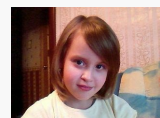
Самое яркое воспоминание из детства

Поездки с родителями в город на выходных. Атракционы и попкорн

Личная мотивация (сканированные листы эссе)



Детские фото





Свяжитесь с нами для консультации