



Идентификатор донора

ID 77827 (SP)

Группа крови, резус фактор

O(I) Rh+



ОБЩАЯ И БИОМЕТРИЧЕСКАЯ ИНФОРМАЦИЯ

Национальность

Русская

Тип внешности

Европейский

Рост

163

Вес

77

Волосы

Прямые

Разрез глаз

Европейский

Телосложение

Полное

Тип волос

Мягкие

Цвет глаз

Серый

Цвет кожи

Светлая

Цвет волос

Шатен(ка)

Цвет бровей

Оттенки коричневого

Форма носа

Курносый

Длина волос

Средние

Губы

Полные

Овал лица

Квадратное

Размер одежды

M

Семейное положение

Не замужем

Преобладающая рука

Правая

Размер обуви

38

Религия

Христианство

Размер груди

C(3)

Ваши достижения. Напишите основные достижения в жизни(минимум 50 слов)*

Например: в школе, в ВУЗе, на работе, спортивные достижения, прочее



МЕДИЦИНСКАЯ И ГЕНЕТИЧЕСКАЯ ИНФОРМАЦИЯ

Группа крови

O(I) Rh+

Носите ли вы очки (контактные линзы)

Нет

Резус фактор

O(I) Rh+

Ваше зрение (диоптрий), например: минус 1,5

1

Состояние зубов

Есть проблемные зубы



ОБРАЗОВАНИЕ И ЗАНЯТОСТЬ

Образование

Средний балл в школе

3

Профессия

Самозанятая

Средний балл в ВУЗЕ, колледже

3

3 последних места работы

Дата с

2014

Дата по

2014

Сфера

Кинотеатр

Должность

Промоутер

Дата с

2016

Дата по

2020

Сфера

Магазин техники

Должность

Продавец-консультант

Дата с

2021

Дата по

2024

Сфера

Самозанятая

Должность

Мастер по ремонту техники



ИНФОРМАЦИЯ О ДЕТЯХ

Пол ребенка

Мужской

Срок родов

39

Рост (при рождении), см

56

Вес (при рождении), кг

5

Возраст ребенка

5 лет

Цвет глаз ребенка

Голубой

Цвет волос ребенка

Русый

Форма носа ребенка

Курносый

Наследственные заболевания ребенка

Пол ребенка

Женский

Срок родов

39

Рост (при рождении), см

54

Вес (при рождении), кг

4

Возраст ребенка

4 года

Цвет глаз ребенка

Серый

Цвет волос ребенка

Русый

Форма носа ребенка

Курносый

Наследственные заболевания ребенка



ИНФОРМАЦИЯ О СЕМЬЕ, РОДСТВЕННИКАХ



ИНФОРМАЦИЯ О ЛИЧНЫХ ХАРАКТЕРИСТИКАХ

Цель в жизни

Работа, саморазвитие и воспитание детей

Описание себя

Пунктуальная, активная, энергичная, предприимчивая, коммуникабельная

Склад ума

Творческий

Интересы

Чтение книг, путешествие, игра на гитаре

Увлечения/хобби в детстве

Игра на домре, бисероплетение, пение в хоре, соревнования в школе по бегу

Из чего состоит рацион/диета

Не сижу на диете

Сильные стороны

Ответственность, дружелюбие, коммуникативность

Слабые стороны

Чересчур настойчивая и очень дружелюбная

Любимый цвет

Черный

Любимый сезон

Зима

Любимый праздник

Дни рождения моих детей

Любимый спорт

Бег

Любимая еда

Корейская

Вредные привычки

Нет

Любимое животное

Кошка

Любимый бренд автомобиля

Митсубиси

Любимое направление в музыке

Меломан

Наиболее веселый момент из жизни

Поход с мамой в лес, когда я дико боялась паутины и кричала

Наиболее гордый момент из жизни

Горда, что купила комнату сама

Любимый кинофильм

До встречи с тобой

Любимый телесериал

Великолепный Век

Момент, вызывающий сожаление

Жаль кота, который выпрыгнул в окно, а я не смогла его вернуть домой

Почему захотели стать донором?

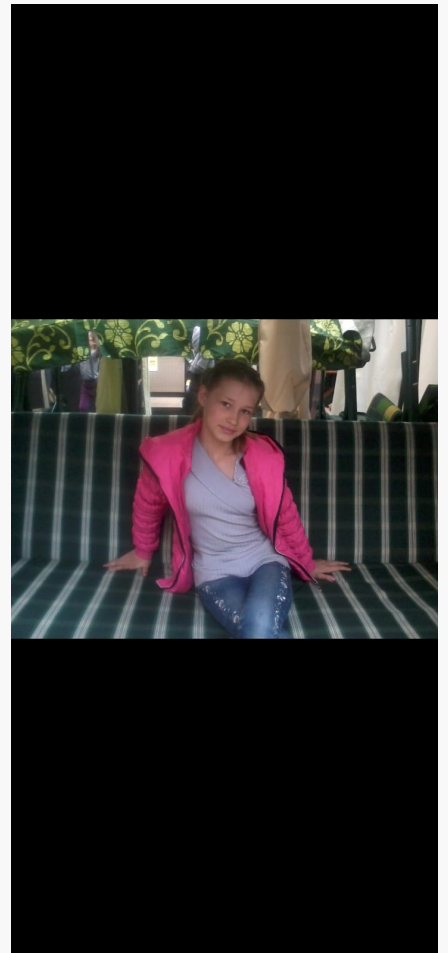
Хочу помочь людям, которые не могут иметь детей

Самое яркое воспоминание из детства

Любила в детстве приезжать к бабушке и копать с ней до ночи в огороде

Личная мотивация (сканированные листы эссе)

Детские фото



Свяжитесь с нами для консультации